



D O M I N A

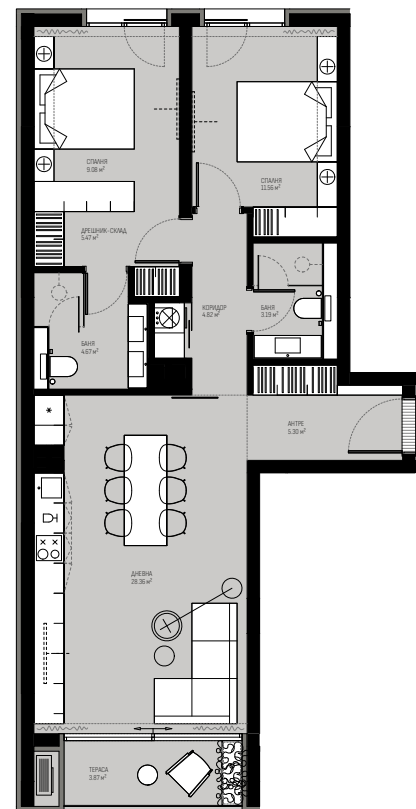
## Ап. 9 / Тристаен

Етаж 3

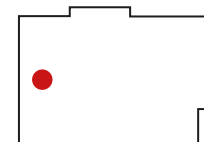
Обща квадратура — 104.94 м<sup>2</sup>

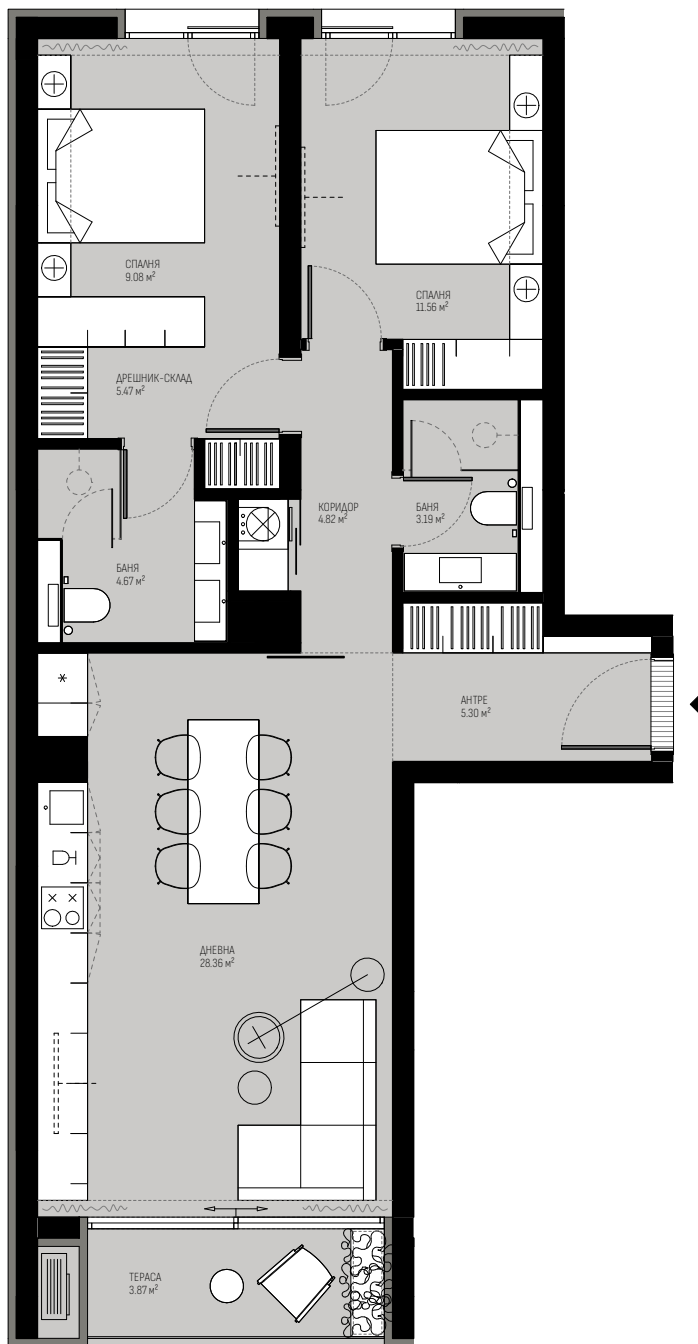
Застроена площ — 90.70 м<sup>2</sup>

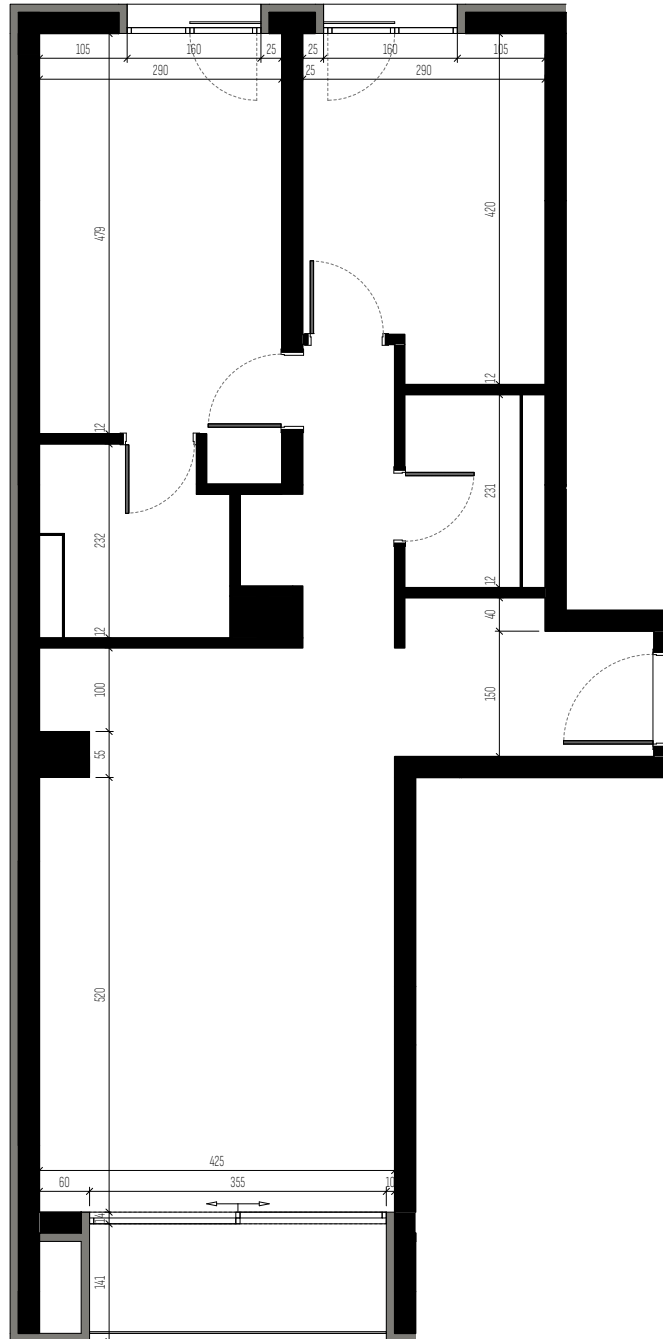
Изложение — Изток, Запад



▽ ВИТЛОША







**Конструкция:** Монолитна стоманобетонна конструкция с вертикални носещи елементи — колони и шайби.

**Външни ограждащи стени:** Тухлени неносещи зидове с дебелина 25 см, изпълнени с многокамерна керамична тухла, съответстваща на европейските стандарти и изисквания за зидарийни тела, а именно ненарушена паропропускливост на зида, висока топлоакмулираща способност, възможност за окачване на по-тежки облицовки или оборудване и осигуряваща приятен микроклимат в помещенията.

**Вътрешни преградни стени между имотите:** Тухлени неносещи зидове с дебелина 25 см, изпълнени с многокамерна керамична тухла, съответстваща на европейските стандарти и изисквания за зидарийни тела.

**Вътрешни разпределителни и преградни стени в жилищата:** Тухлени неносещи зидове с дебелина 12 см, изпълнени с многокамерна керамична тухла, съответстваща на европейските стандарти и изисквания за зидарийни тела.

**Остъкляване:** Петкамерна немска PVC система с прекъснат термомост. Троен стъклопакет със система от висококачествени нискоемисионни стъкла с висока степен на термоизолация и светлопроводимост.

**Входни врати:** Висок клас пожароустойчиви, блиндираны врати, тристранно заключване, скрити панти, с декоративни каси и первази.

**Фасада:** Вентилируема при окачените елементи. Акценти от метал, естествен камък, фиброциментови панели. Окачени тавани над тераси с декоративни дървени елементи.

**Топлоизолация:** Топлоизолационна система Vaumit (12 см), с топлоизолационни плочи, лепила и финално покритие от водоотблъскваща, силно паропропусклива пастообразна силикатна мазилка съгласно архитектурен детайл.

**Асансьор:** Orona — тих, елегантен и надежден

**Покрития по стени и тавани:** Жилищни помещения: машиннополагана нивелирана гипсова мазилка, шпакловка, шлайфане, в готово за боядисване състояние. Санитарни помещения: машиннополагана нивелирана вароциментова мазилка. Подземни гаражи и складове: конструкции с видими бетони и машиннополагана вароциментова мазилка по зидарии.

**Погове и настилки:** Жилищни части — Армирана циментова замазка. Тераси с покритие от студоустойчив гранитогрес. Подземни гаражи и складове с покритие от армиран шлайфан бетон. Общи части — Гранит, гранитогрес и шлайфан бетон.

**Силнотокови електроинсталации:** Изцяло оборудвани главни разпределителни табла с предпазители и електромери, захранвания със силови кабели от главните табла до оборудвани с предпазители и дефектнотокова защита апартаментни табла, както и електроинсталация за осветление и контакти, монтирани контакти и ключове, монтирани влагоустойчиви осветителни тела на балконите, монтирани осветителни тела в общите части.

**Слаботокови инсталации:** Звънчево-домофонни инсталации, кабелна телевизия и интернет, монтирани звънци до входните врати по индивидуален дизайн, съответстващ на дизайна на общите части на сградата. Изграждане на структурно окабеляване на индивидуална охранителна система с възможност за свързване към СОТ.

**Мълниезащита:** Мълниеприемници с изпреварващо действие с време на изпреварване 30 ms съгласно действащите нормативи.

**ВиК инсталация:** Водопроводна инсталация: хоризонтални и вертикални главни клонове за студена, топла и циркулационна вода от стабилизирани PPR тръби и хоризонтални разпределителни разводки от стабилизирани PPR тръби завършващи на тапи, с монтирани индивидуални водомери за всеки самостоятелен подобект в сградата.

**Канализационна система:** окачени хоризонтални клонове в сутерена изградени от PVC тръби, както и обезшумени вертикални канализационни клонове и хоризонтални разводки от PVC тръби, завършващи на тапи.

**Вентилация:** Жилищни помещения: смукателна вентилация на санитарните възли, изпълнена със сифонна инсталация от PVC тръби; кухненска вентилация, изпълнена със сифонен комин от бетонови тела с цел изхвърлянето на въздуха над покрива. Подземни гаражи: смукателна вентилация с въздуховоди от поцинкована ламарина и бокс вентилатор за изхвърляне на замърсения въздух над покрива.

**Отоплителна газова инсталация:** Отоплението и битовото горещо водоснабдяване е предвидено да работи с двуконтурни кондензни газови котли. Отработените димни газове и пресният въздух за горене се осигуряват от коаксиален комин марка Schiedel, заустен към шахта за пресен въздух и вертикален комин за димни газове. Захранващите тръби към разпределителните колектори са от усилен полипропилен с алуминиева вложка, изолирани топлинно с микропореста гума 9 мм. Захранващите тръби към радиаторите са полетиленови с алуминиева вложка Ø16x2, положени в гофриран шлаух Ø23 под подова замазка.

**Климатична инсталация:** Трасета от медни тръби, с топлоизолация от микропореста гума и гофрирана тръба за отвеждане на кондензната вода през летния режим — по желание на клиента.

**Общи части:** Изцяло завършени. Партер с настилка шлайфан интериорен бетон, осигуряваща дълговечност и лесна поддръжка. Стенни обшивки с елементи от шлайфан интериорен бетон и дърво. Окачени тавани с декоративни дървени пана и вградено сензорно осветление. Акценти от жива растителност, дизайнерска мебелировка и осветление.

**Озеленяване:** Свободната от застрояване част от имота се предвижда да бъде богато озеленена с монтирана автоматизирана напоителна система.