



D O M I N A

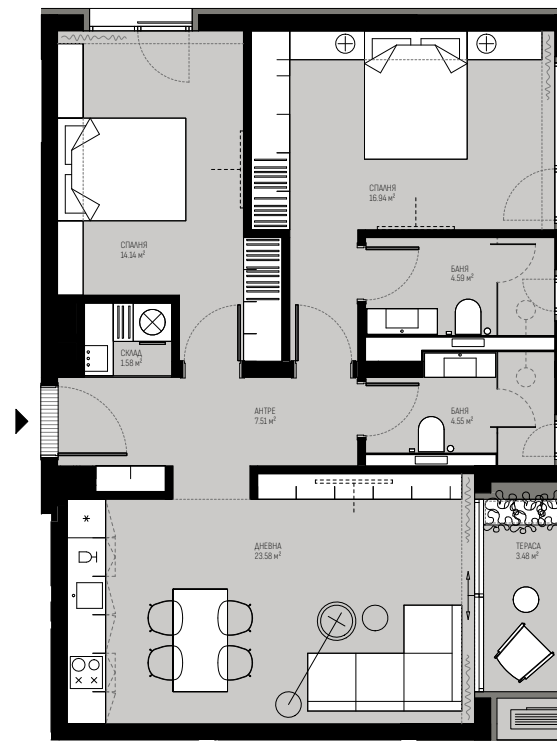
Ап. 11 / Тристаен

Етаж 4

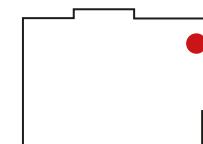
Обща квадратура — 107.71 м²

Застроена площ — 92.77 м²

Изложение — Юг

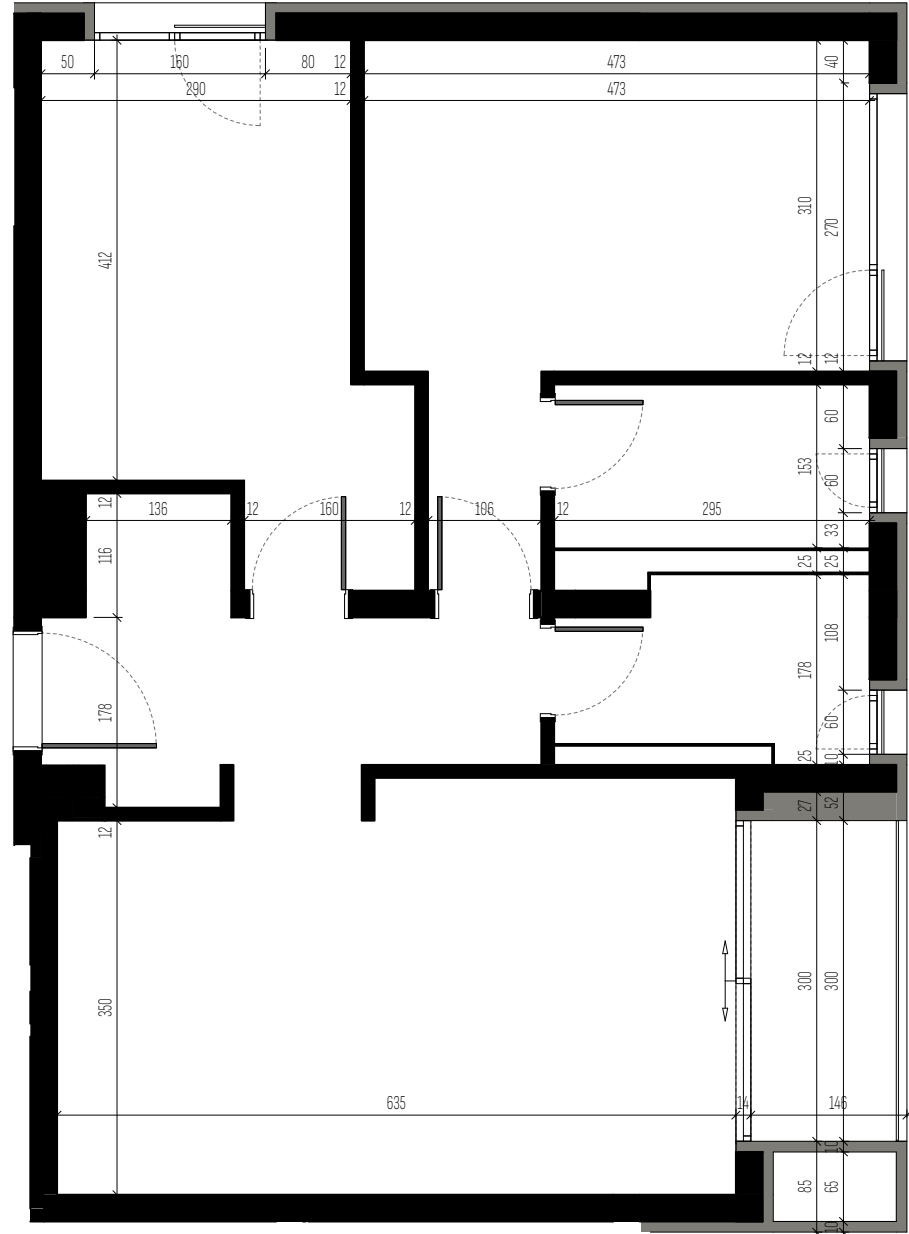


▽ ВИТЛОЩА





▽ ВИТОША



Конструкция: Монолитна стоманобетонна конструкция с вертикални носещи елементи — колони и шайби.

Външни ограждащи стени: Тухлени неносещи зидове с дебелина 25 см, изпълнени с многокамерна керамична тухла, съответстваща на европейските стандарти и изисквания за зидарийни тела, а именно ненарушена паропропускливост на зида, висока топлоакмулираща способност, възможност за окачване на по-тежки облицовки или оборудване и осигуряваща приятен микроклимат в помещенията.

Вътрешни преградни стени между имотите: Тухлени неносещи зидове с дебелина 25 см, изпълнени с многокамерна керамична тухла, съответстваща на европейските стандарти и изисквания за зидарийни тела.

Вътрешни разпределителни и преградни стени в жилищата: Тухлени неносещи зидове с дебелина 12 см, изпълнени с многокамерна керамична тухла, съответстваща на европейските стандарти и изисквания за зидарийни тела.

Остъкляване: Петкамерна немска PVC система с прекъснат термомост. Тройно остъкляване със система от висококачествени нискоемисионни стъкла с висока степен на термоизолация и светлопроводимост.

Входни врати: Висок клас пожароустойчиви, блиндираны врати, тристранно заключване, скрити панти, с декоративни каси и первази.

Фасада: Вентилируема при окачените елементи. Акценти от метал, естествен камък, фиброциментови панели. Окачени тавани над тераси с декоративни дървени елементи.

Топлоизолация: Топлоизолационна система Vaumit (12 см), с топлоизолационни плочи, лепила и финално покритие от водоотблъскваща, силно паропропусклива пастообразна силикатна мазилка съгласно архитектурен детайл.

Асансьор: Orona — тих, елегантен и надежден

Покрития по стени и тавани: Жилищни помещения: машиннополагана нивелирана гипсова мазилка, шпакловка, шлайфане, в готово за боядисване състояние. Санитарни помещения: машиннополагана нивелирана вароциментова мазилка. Подземни гаражи и складове: конструкции с видими бетони и машиннополагана вароциментова мазилка по зидарии.

Погове и настилки: Жилищни части — Армирана циментова замазка. Тераси с покритие от студоустойчив гранитогрес. Подземни гаражи и складове с покритие от армиран шлайфан бетон. Общи части — Гранит, гранитогрес и шлайфан бетон.

Силнотоккови електроинсталации: Изцяло оборудвани главни разпределителни табла с предпазители и електромери, захранвания със силови кабели от главните табла до оборудвани с предпазители и дефектнотоккова защита апартаментни табла, както и електроинсталация за осветление и контакти, монтирани контакти и ключове, монтирани влагоустойчиви осветителни тела на балконите, монтирани осветителни тела в общите части.

Слаботоккови инсталации: Звънчево-домофонни инсталации, кабелна телевизия и интернет, монтирани звънци до входните врати по индивидуален дизайн, съответстващ на дизайна на общите части на сградата. Изграждане на структурно окабеляване на индивидуална охранителна система с възможност за свързване към СОТ.

Мълниезащита: Мълниеприемници с изпреварващо действие с време на изпреварване 30 ns съгласно действащите нормативи.

ВиК инсталация: Водопроводна инсталация: хоризонтални и вертикални главни клонове за студена, топла и циркулационна вода от стабилизирани PPR тръби и хоризонтални разпределителни разводки от стабилизирани PPR тръби завършващи на тапи, с монтирани индивидуални водомери за всеки самостоятелен подобект в сградата.

Канализационна система: окачени хоризонтални клонове в сутерена изградени от PVC тръби, както и обезшумени вертикални канализационни клонове и хоризонтални разводки от PVC тръби, завършващи на тапи.

Вентилация: Жилищни помещения: смукателна вентилация на санитарните възли, изпълнена със сифонна инсталация от PVC тръби; кухненска вентилация, изпълнена със сифонен комин от бетонови тела с цел изхвърлянето на въздуха над покрива. Подземни гаражи: смукателна вентилация с въздуховоди от поцинкована ламарина и бокс вентилатор за изхвърляне на замърсения въздух над покрива.

Отоплителна газова инсталация: Отоплението и битовото горещо водоснабдяване е предвидено да работи с двуконтурни кондензни газови котли. Отработените димни газове и пресният въздух за горене се осигуряват от коаксиален комин марка Schiedel, заустен към шахта за пресен въздух и вертикален комин за димни газове. Захранващите тръби към разпределителните колектори са от усилен полипропилен с алуминиева вложка, изолирани топлинно с микропореста гума 9 мм. Захранващите тръби към радиаторите са полетиленови с алуминиева вложка Ø16x2, положени в гофриран шлаух Ø23 под подова замазка.

Климатична инсталация: Трасета от медни тръби, с топлоизолация от микропореста гума и гофрирана тръба за отвеждане на кондензната вода през летния режим — по желание на клиента.

Общи части: Изцяло завършени. Партер с настилка шлайфан интериорен бетон, осигуряваща дълговечност и лесна поддръжка. Стенни обшивки с елементи от шлайфан интериорен бетон и дърво. Окачени тавани с декоративни дървени пана и вградено сензорно осветление. Акценти от жива растителност, дизайнерска мебелировка и осветление.

Озеленяване: Свободната от застрояване част от имота се предвижда да бъде богато озеленена с монтирана автоматизирана напоителна система.